

FORD S-MAX



Go Further

## Go Further

Estas dos palabras captan el espíritu de Ford y nuestro compromiso contigo. Llegamos más lejos, para que tú también puedas.

2-7

### Ford kinetic Design

El Kinetic Design de Ford es la razón por la que nuestros vehículos son más impactantes que nunca. Líneas atrevidas y dinámicas que crean energía en movimiento.

8-11

### Calidad

Diseñamos y construimos tu Ford para que a pesar del paso de los años se mantenga igual de bien que el día que lo recogiste, igual que su conducción.



12-13

### Medio Ambiente

Nuestro compromiso con la avanzada tecnología Ford ECOnetic es crear vehículos más eficientes, menos contaminantes y más económicos de mantener.



14-15

### Seguridad

El Sistema de protección inteligente de Ford utiliza una sofisticada tecnología diseñada para evitar accidentes y, en caso de que se produjera alguno, protegerte.



16-17

### Tecnología

Coches que se aparcen solos, limpiaparabrisas que saben cuándo está lloviendo: estas son solo algunas de las soluciones inteligentes de Ford que te hacen la vida un poco más fácil.



18-25

### Elige Ford S-MAX

- Trend
- Limited Edition
- Titanium
- Titanium S

26-27

### La gama

28-35

### Añade ese toque especial

- Ford Individual
- Llantas
- Sonido
- Personalización

36-43

### Especificaciones de Ford S-MAX

44-46

### Colores y tapicerías

47

### Financiación



La búsqueda de la perfección puede ser realmente adictiva. Requiere toda la atención. Hasta el más mínimo detalle. Le lleva a aceptar solo lo mejor en cada uno de los aspectos del diseño de un vehículo. El Ford S-MAX ha evolucionado. Y lo va a demostrar.

La versión mostrada es un Ford S-MAX Titanium con pintura metalizada Negro Grafito (opcional) y llantas de aleación de 18" y 5 radios (próxima comercialización).



**Icono deportivo**

Como ocurre en la naturaleza, la evolución del diseño de un vehículo permite mejorar la especie. Ahora, gracias a la avanzada tecnología de motores de gasolina EcoBoost, al botón de arranque "Ford Power" y a la nueva caja de cambios de doble embrague Ford PowerShift, el Ford S-MAX es un auténtico icono deportivo.

La versión mostrada es un Ford S-MAX Titanium S con pintura metalizada Blanco Polar (opcional).



**Visión nocturna**

Ford S-MAX te da la bienvenida con materiales de primera calidad, a lo que hay que añadir pequeños detalles como la iluminación interior LED, una consola de techo de nuevo diseño con espacio de almacenamiento adicional y espejo de vigilancia para niños así como luces en el compartimento de carga para cuando abres el portón trasero.

La versión mostrada es un Ford S-MAX Titanium con tapicería de piel Windsor en Ébano Oscuro (opcional), con asientos calefactados y ventilados, botón de arranque Ford Power (de serie) y sistema de sonido Premium Sound System (Audiophile) (opcional).





**Sólo lo mejor**

No solo hemos mejorado la calidad del cuero utilizado en la tapicería del Ford S-MAX sino que hemos prestado especial atención a los patrones de las costuras.

El minucioso interior del Ford S-MAX es una prueba tangible de nuestro constante compromiso con la calidad. Ford ha diseñado cada componente con un objetivo claramente definido en lo que se refiere a la fiabilidad, la seguridad y la resistencia: calidad hecha para durar.

**Atención al detalle**



**Detalles de alta calidad**

Las molduras de las puertas están acabadas cromo. (De serie en la gama Titanium)



**Interior de alta calidad**

La imagen muestra un Ford S-MAX Titanium S con tapicería alcántara®/cuero Nápoli en Ébano con puntada roja (opcional).

**Comprobado de forma implacable**

Durante su desarrollo, hemos conducido el Ford S-MAX una distancia equivalente a dar la vuelta al mundo más de 87 veces. Lo hemos hecho pasar por los climas más extremos del mundo real, de -40°C a 80°C, y lo hemos probado una y otra vez. Es un coche fiable, hasta en el más pequeño de sus detalles.



**Acabados de alta calidad**

La rejilla delantera inferior está equipada con un nuevo marco cromado y acabado Negro Piano en los Ford S-MAX Titanium.



**Luces de conducción diurna con LED**

Para ofrecer una mayor visibilidad a otros usuarios de la carretera, las nuevas luces de conducción diurna con LED son un ejemplo típico de la atención al detalle que puede encontrarse en el Ford S-MAX. Este detalle de diseño consume menos energía que las luces de cruce debido al uso de la tecnología LED. (De serie en Limited Edition, Titanium y Titanium S)



### Techo panorámico

El nuevo techo panorámico de una pieza proporciona sensación de libertad e incorpora cortinillas eléctricas que se deslizan suavemente, ideales para cuando desees algo de sombra. También dispone de un espejo de supervisión paterna. (Opcional)

### Eficacia potenciada

A nuestra gama de motores turbodiesel se une ahora al Ford S-MAX una nueva generación de motores de gasolina EcoBoost con turbocompresor de gran eficiencia, que combina una alta potencia y un par más amplio, junto con emisiones reducidas y un menor consumo de combustible. El 2.0 EcoBoost, la versión más alta de la gama, proporciona 240CV de potencia con un consumo de combustible combinado de solo 8.3 l/100km.



El salpicadero del Ford S-MAX es muy funcional. Diseñado desde el principio para ser un vehículo por y para el conductor, Ford S-MAX recompensa su experiencia con precisión y serenidad, complementándola por ejemplo con la tecnología Ford ECOnetic Auto-Start-Stop en combinación con motores gasolina de gran eficiencia Ford EcoBoost así como en nuestra sofisticada transmisión de doble embrague Ford PowerShift.

## Un lugar muy agradable



### Siente la potencia, no el cambio

Con la última tecnología en cajas de cambios. Ford PowerShift, es la próxima generación de cajas de cambios de doble embrague, proporcionando la combinación perfecta entre la comodidad del cambio automático y la suavidad y comportamiento en carretera normalmente asociados con un cambio manual. Con esta nueva caja de cambios de 6 velocidades, se selecciona de manera inteligente la marcha más adecuada y se realiza el cambio justo en el momento preciso de manera ultrarrápida y sin que haya interrupción en el flujo de potencia. Ford PowerShift proporciona la mejor experiencia para los amantes de las cajas de cambio de doble embrague y también te permitirá disfrutar de un menor consumo de combustible en comparación con una caja de cambios convencional. También dispone de un modo manual que te permite cambiar de marcha con sólo accionar la palanca y sin necesidad de pisar el pedal de embrague.



### Sistema de apertura y arranque sin llave de Ford con botón de arranque Ford Power

Arranca el vehículo y cierra o abre las puertas sin ni siquiera coger la llave. Simplemente deja el mando a distancia en el bolsillo o en el bolso. (Opcional)

### Mandos en el volante

Los interruptores del volante te permiten controlar el sistema de audio y navegar fácilmente por los menús del cuadro de instrumentos proporcionando un control sencillo y lógico de las numerosas funciones del sistema.

### Sistema de suspensión con IVD adaptativo (IVDC) con control continuo de la amortiguación (CCD)

El IVDC supone una importante mejora de rendimiento en lo que respecta a maniobrabilidad, estabilidad y frenado. Cada amortiguador se ajusta cinco veces por segundo para garantizar un mayor confort de los ocupantes y el mejor contacto con la carretera. Además, puedes cambiar entre los distintos modos de suspensión (deportivo, normal y confort) según te apetezca. (Opcional)



La Tecnología Ford ECONetic está diseñada para reducir el coste de mantenimiento de su vehículo mediante el ahorro de combustible y la reducción de emisiones de CO<sub>2</sub> sin comprometer el estilo o la calidad de conducción.

¿Qué puede hacer Ford por ti y por el medio ambiente? Tecnologías ECONetic en la gama Ford



#### Tecnología Ford ECONetic

- Motores gasolina Ford EcoBoost (ver a la derecha)
- Avanzados motores diesel Ford Duratorq TDCi - Proporcionan un excepcional ahorro de combustible y bajas emisiones de CO<sub>2</sub>
- Transmisión de doble embrague Ford PowerShift - Combina la eficiencia de la transmisión manual con la comodidad de una transmisión automática convencional
- Ford Auto-Start-Stop (ver a la derecha)
- Carga Regenerativa Inteligente - ahorra combustible cargando la batería siempre que no esté accionado el acelerador
- Dirección asistida eléctrica (EPAS) - un sistema más eficiente que utiliza menos potencia del motor
- Parrilla activa - Mejora la aerodinámica y reduce el consumo de combustible
- Ford EcoMode - Muestra cuando se consigue un aprovechamiento óptimo del combustible
- Indicador de cambio de marcha - Indica cuando cambiar la marcha para un aprovechamiento máximo del combustible

#### Ford EcoBoost

Con inyección directa de gasolina, turbocompresor, y distribución variable, los motores Ford EcoBoost entregan una mayor potencia y par de manera más consistente durante el régimen de revoluciones del motor. Siendo más eficientes motores gasolina de tecnología convencional. Mejora tu consumo en torno a un 15% y reduce las emisiones de CO<sub>2</sub> en torno a un 13%.

#### Ford Auto-Start-Stop

El sistema Auto-Start-Stop hace que el motor se apague automáticamente cuando el vehículo está parado en punto muerto con el embrague sin pisar, por ejemplo, durante una caravana o ante una señal de tráfico. En cuanto se pisa el embrague o el acelerador, el motor arranca inmediatamente.

#### Vehículos Híbridos y Eléctricos (Próxima comercialización)

Nuestros motores eléctricos producirán cero emisiones. Recargables mediante una toma de corriente de pared y con una autonomía de 160 km por carga, serán perfectos para el tránsito diario y trayectos urbanos. Además, existe una segunda generación de modelos híbridos que actualmente se encuentra en desarrollo.



## Trabajando por un mañana más limpio

Desde Ford hemos reducido nuestro impacto en el medio ambiente de manera constante. Aquí algunos ejemplos:

- Desde el año 2000 hemos reducido nuestro consumo eléctrico en las plantas de producción alrededor de un 27% y las emisiones de CO<sub>2</sub> en un 31% en todo el mundo
- Entre los años 2003 y 2008, Ford redujo su consumo de agua en las plantas de toda Europa en más de un 40%
- Los paneles solares fotovoltaicos en el techo de nuestra planta de motores de Bridgend en UK generan suficiente energía para iluminar un área de alrededor de 10.000 metros cuadrados
- Al menos 300 partes usadas en vehículos Ford europeos están hechas con materiales reciclados no metálicos - evitando que 17.000 toneladas de potenciales residuos acaben en vertederos cada año

Toda la energía necesaria para proveer el Centro de Motores Diesel Ford de Dagenham es proporcionada por tres turbinas de viento, cada una, de 85m de alto. Con una salida máxima combinada de 5.9MW, generan alrededor de 11.4 millones de kWh de electricidad cada año, suficiente para proveer a alrededor de 3.400 hogares.

Nuestra planta de Colonia utiliza energía hidroeléctrica procedente de Noruega y Suecia. Esto reduce las emisiones de CO<sub>2</sub> en 190.000 toneladas al año. Transportar los vehículos terminados mediante barcazas por el Rin significa un menor tráfico de camiones disminuyendo así el consumo de combustible y reduciendo las emisiones de CO<sub>2</sub>.



Si quieres saber más, entra en:  
[www.ford.es/FordenEspana/MedioAmbiente/sostenibilidad](http://www.ford.es/FordenEspana/MedioAmbiente/sostenibilidad)

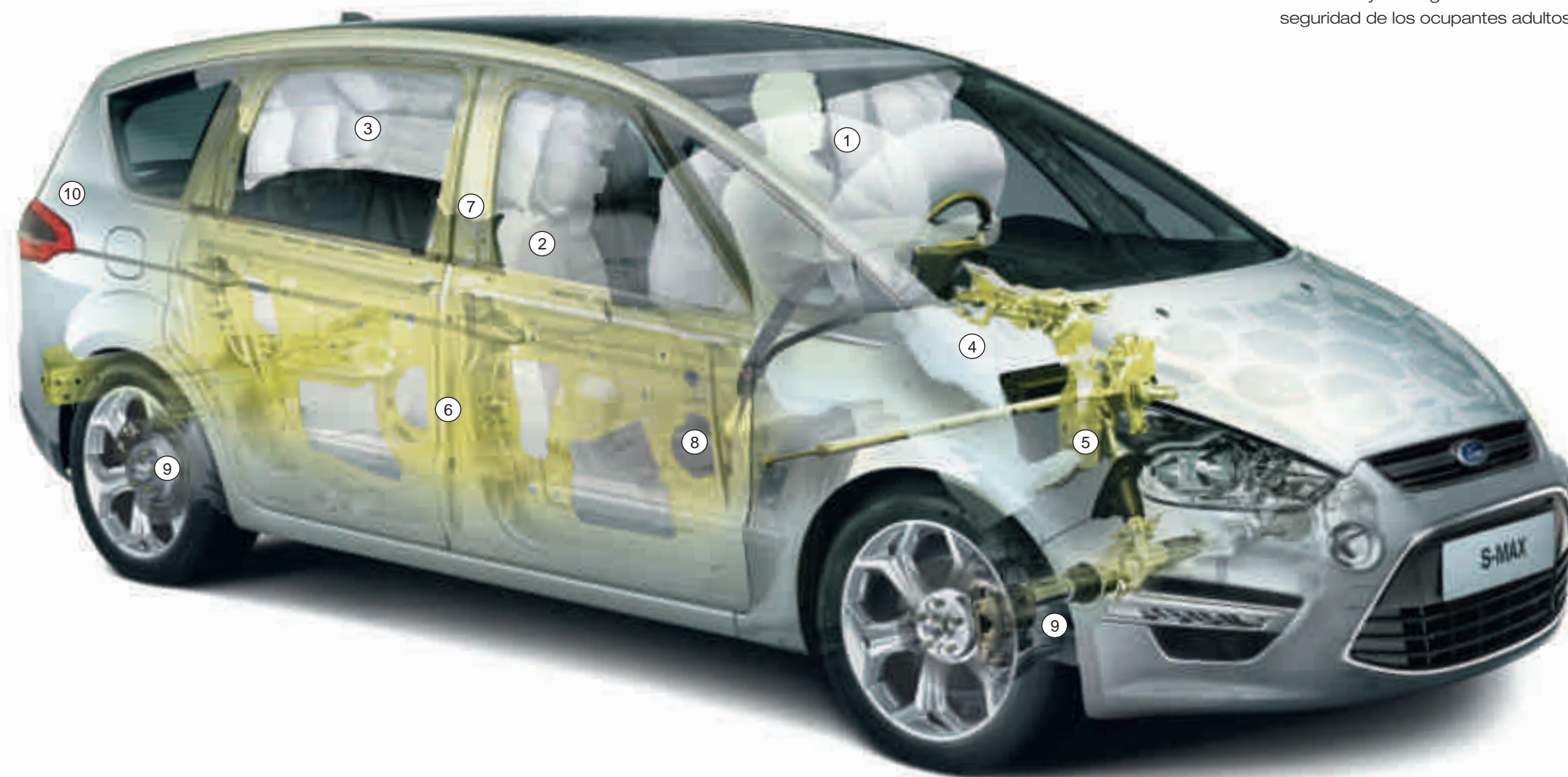


Chasis excepcionalmente equilibrados y una dirección precisa que hacen que sea un placer conducir el Ford S-MAX y ayudan a responder con aplomo y previsibilidad en una situación de emergencia.



El avanzado sistema de protección inteligente (IPS) utiliza una amplia gama de sofisticadas tecnologías para protegerle incluyendo un habitáculo de seguridad de acero ultrarreforzado, ABS, EBD y airbags. Todo esto contribuye a que el Ford S-MAX haya sido galardonado con la máxima clasificación "5 estrellas" en seguridad de los ocupantes adultos en las pruebas de colisión EuroNCAP.

## Protección inteligente



### El sistema IPS del Ford S-MAX incluye:

1. Airbags del conductor y del acompañante\*
2. Airbags laterales del conductor y del acompañante\*
3. Airbags de cortina para los asientos de la primera y segunda filas
4. Airbag de rodilla del conductor
5. Pedales y columna de la dirección deformables Para una protección optimizada de las piernas y pies del conductor
6. Sólida estructura de la carrocería optimizada por ordenador con un habitáculo de seguridad ultrarrígido y zonas deformables
7. Pretensores, retractores con limitación de carga y soportes con ajuste de altura en los asientos delanteros
8. Asientos con base antideslizante
9. Frenos antibloqueo (ABS) con sistema electrónico de distribución de la fuerza de frenada (EBD) y asistencia en frenadas de emergencia (EBA) (ESP de serie)
10. Luces de emergencia automáticas

\*Nota: No se debe colocar nunca un asiento para niños en el sentido contrario a la marcha en el asiento del acompañante si el vehículo Ford está equipado con airbag del asiento del acompañante y dicho airbag está activado. El sitio más seguro para los niños son los asientos de la segunda fila, con la debida sujeción.

\*El interruptor de desactivación del airbag del acompañante está disponible como opción montada en el Concesionario.

### Parabrisas térmico Quickclear

El innovador parabrisas térmico de Ford derrite el hielo rápidamente y permite que tu visión no se vea obstaculizada por la escarcha mientras conduces. También puede desempañar el interior del parabrisas en un segundo. (Opcional)

### Faros halógenos adaptativos (AFS) con luces estáticas de giro

Dependiendo del vehículo y de la velocidad, los faros adaptativos son capaces de modificar su campo de alumbrado hasta 15° en la dirección del giro. Este sistema incluye también luces estáticas de giro que iluminan la trayectoria que estás siguiendo siempre que superes los 30° de giro con el volante. (Próxima comercialización)

### Faros Bi-Xenón HID

Los faros Bi-Xenón HID del Ford S-MAX tienen el doble de potencia que los faros convencionales utilizando la mitad de la energía. También incluye luces estáticas de viraje y lavafaros. (Opcional)

### Sensor de presión de neumáticos (DDS)

El sensor de presión de neumáticos te alertará en caso de que se produzca un pinchazo (la imagen mostrada es de los instrumentos del Ford Convers+). (Opcional)

### Luces de emergencia automáticas

Las luces de emergencia (intermitentes delanteros y traseros) se encienden automáticamente al frenar a fondo y saltar el airbag, avisando con antelación a los conductores de una situación potencialmente peligrosa. (De serie)

### Aviso de cambio involuntario de carril

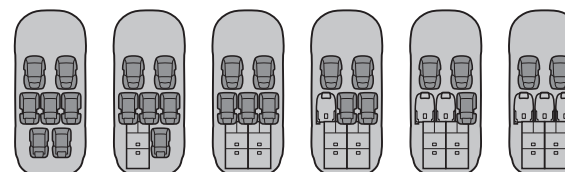
El sistema de aviso de cambio involuntario de carril alerta al conductor mediante vibraciones en el volante cuando circulando por una carretera\*\* se produce el cambio de carril sin el intermitente activado. El sistema incluye la función Driver Alert que detecta el nivel de cansancio del conductor y el sistema de encendido automático de luces largas maximizando el tiempo en luces largas aumentando la seguridad. (Opcional)

\*\*El sistema se activa por encima de 65 km/h en carreteras de varios carriles y con las líneas de división de carriles claramente visibles.



### Sistema de asientos totalmente abatibles (FFS) con kit de sujeción

Perfectos si practicas deportes en los que necesitas transportar tu equipo como por ejemplo la bicicleta, este sistema es especialmente práctico para mantener inmóviles estos objetos durante el trayecto. (Kit de sujeción de próxima comercialización)



### Detector de ángulos muertos (BLIS)

BLIS es una ayuda visual de alta tecnología diseñada para hacer de los trayectos más largos una experiencia mucho más relajada. Cuando otro vehículo (un turismo, una furgoneta, un camión) se encuentra en un ángulo muerto, el sistema BLIS le alerta mediante un discreto testigo integrado en los retrovisores exteriores. (Opcional)

Ford S-MAX se ha diseñado para hacer que tu vida diaria sea más fácil. El diseño contemporáneo y arrollador así como el sistema de asientos totalmente abatibles (FFS) te sorprenderán hasta el punto de preguntarte como podías arreglártelas antes sin ellos.



### Sistema de asientos totalmente abatibles (FFS)

Todos los asientos traseros de la segunda y tercera fila se abaten completamente en segundos creando múltiples posibilidades de transporte para los pasajeros y la carga. Los asientos de la segunda fila también se deslizan hacia delante y hacia atrás y todos los respaldos de los asientos traseros se inclinan para mejorar el confort.

### Sistema de repostaje sin tapón Ford Easy Fuel

Sin tapón de combustible que le pueda ensuciar. Además el sistema Easy Fuel de Ford posee un exclusivo dispositivo que impide que se pueda repostar accidentalmente un combustible incorrecto. (De serie)



## Inteligencia



### Cámara de visión trasera

Al seleccionar la marcha atrás automáticamente se muestra la imagen de la cámara de visión trasera en la pantalla de navegación para ver los obstáculos que hay detrás del vehículo. Los gráficos orientativos especiales indican la anchura y la línea central del vehículo en función del ángulo de la dirección, permitiendo que las maniobras sean más seguras y fáciles de realizar. (Opcional)



### Cierre de seguridad eléctrico para niños

Asegura tu carga más preciada con un click en el botón situado en la puerta del conductor. (De serie)



### Cuidando los pequeños detalles

Cuidadosamente ocultas en las puertas traseras cuando no están en uso, las cortinillas parasol integradas pueden ser fácilmente usadas para proteger a los pasajeros traseros de los rayos del sol. Además, el cierre eléctrico de seguridad para niños garantiza la seguridad de éstos con un simple toque en el interruptor instalado en la puerta del conductor.



# Trend



El S-MAX Trend aún sin esfuerzo un diseño elegante con un interior flexible y espacioso.

### Características principales:

- Radio CD/mp3
- Climatizador automático bizona
- Llantas de acero de 16"
- Paragolpes del color de la carrocería
- Faros antiniebla delanteros
- Cristales tintados
- Cierre de seguridad eléctrico para niños
- Ordenador de abordo
- Elevalunas eléctricos delanteros y traseros
- Sistema de protección inteligente (IPS) de Ford
- Sistema de repostaje sin tapón Ford Easy Fuel
- Airbags frontales, laterales y de rodilla de conductor
- Cierre centralizado eléctrico con mando
- Rejilla frontal superior e inferior en color Negro Gloss
- Volante forrado en piel
- Columna de dirección ajustable en altura y profundidad

**Imagen superior:** La versión mostrada es un Ford S-MAX Trend con pintura metalizada Plata Hypno (opción).  
**Imagen contigua:** La versión mostrada es un Ford S-MAX Trend con tapicería Daphne en Naranja.

**Climatizador automático bizona**  
(De serie)

**Sistema de repostaje sin tapón Ford Easy Fuel**  
(De serie)

**Volante forrado en piel**  
Incluye mandos para gestionar el sistema de sonido y el ordenador de abordo. (De serie)

**Faros antiniebla**  
(De serie)

**Un distintivo diseño del freno de mano se integra perfectamente en la consola central con el compartimento portaobjetos y los portavasos**  
(De serie)





## Limited Edition



El S-MAX Limited Edition combina las mejores innovaciones tecnológicas con el equipamiento más completo, todo ello dentro de un espacio interior adaptable a todas las necesidades y sin perder el concepto deportivo de la familia S-MAX.

### Adicional a Trend:

- Disponible en color Blanco sólido o Negro Grafito metalizado
- Llantas de aleación de 17" con 15 radios
- Luces de conducción diurna LED
- Espejos retrovisores plegables eléctricamente
- Navegador con pantalla 7" táctil con radio/CD/MP3
- Bluetooth® con control por voz V2C
- Puerto USB
- Sensores de parking delanteros y traseros
- Control de crucero
- Alfombrillas diseño Limited Edition

**Nota** Los logotipos y la marca Bluetooth® son propiedad de Bluetooth SIG, Inc. Ford Motor Company Limited y sus compañías filiales disponen de autorización para hacer uso de los mismos. Las demás marcas registradas y nombres comerciales pertenecen a sus dueños correspondientes.

**Nota** No está permitido que los conductores utilicen teléfonos móviles sin sistema de manos libres o dispositivos similares mientras conducen.

Imagen superior: La versión mostrada es un S-MAX Limited Edition con pintura metalizada Marrón Brisbane (opcional).  
Imagen contigua: La versión mostrada es un S-MAX Limited Edition con tapicería Daphne en Naranja.

Luces de conducción diurna LED  
(De serie)

Sensores de parking delanteros y traseros  
(De serie)

Navegador con pantalla 7" táctil,  
radio/CD/MP3  
(De serie)

Alfombrillas con diseño Limited Edition  
(De serie)

Control de crucero  
(De serie)

Llantas de aleación de 17" y 15 radios  
(De serie)





# Titanium



Debajo del atractivo exterior del S-MAX Titanium hay una gran cantidad de innovaciones tecnológicas y lujo contemporáneo.

#### Adicional a Trend:

- Llantas de aleación de 17" y 15 radios
- Contorno cromado en las ventanas y línea de cintura
- Retrovisores exteriores termoelectrónicos plegables
- Luces de conducción diurna LED
- Encendido automático de luces y limpiaparabrisas con sensor de lluvia
- Retrovisor electrocrómico
- Parabrisas termo-reflectante
- Pantalla Convers+
- Sensores de parking delanteros y traseros
- Botón de arranque Ford Power
- Control de velocidad con limitador de velocidad\*
- Iluminación interior LED
- Consola de techo con compartimentos portaobjetos

**Imagen superior:** La versión mostrada es un Ford S-MAX Titanium con pintura metalizada Negro Grafito (opción).  
**Imagen contigua:** La versión mostrada es un Ford S-MAX Titanium con tapicería Vector/Lux en Ébano.

Luces de conducción diurna LED  
(De serie)

Marco de la ventanilla lateral en acabado cromado  
(De serie)

Iluminación interior LED  
(De serie)

Pantalla en color del cuadro de instrumentos Ford Convers+  
(De serie)

Consola del techo con compartimento portaobjetos, portagafas y espejo de vigilancia para niños  
(De serie)

Llantas de aleación de 17" y 15 radios  
(De serie)





## Titanium S



Titanium S es la expresión definitiva del Ford S-MAX: una combinación exclusiva de diseño deportivo, capacidad dinámica y calidad excepcional.

### Adicional a Titanium:

- Llantas de aleación de 18" y 5 radios
- Faros bi-xenon HID
- Tapicería en alcántara®/cuero con costuras en rojo
- Faldón del paragolpes delantero
- Faldones laterales
- Faldón del paragolpes trasero con difusor integrado
- Spoiler trasero
- Pedales de aluminio
- Suspensión deportiva
- Cristales privacidad traseros

**Imagen superior:** La versión mostrada es un Ford S-MAX Titanium S con pintura metalizada Blanco Polar (opcional).  
**Imagen contigua:** La versión mostrada es un Ford S-MAX Titanium S con tapicería alcántara®/cuero Napoli en Ébano con la costura en rojo.

**Pedales de aluminio**  
(Opcional)

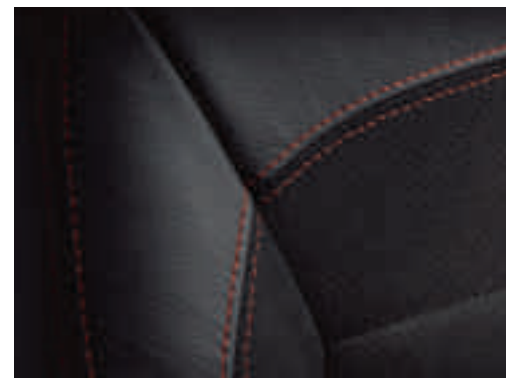
**Faros bi-xenon HID**  
(De serie)

**Asientos en alcántara®/cuero con costuras de contraste en rojo**  
(De serie)

**Faldón del paragolpes delantero**  
(De serie)

**Spoiler trasero**  
(De serie)

**Llantas de aleación de 18" y 5 radios**  
(De serie)





## Trend

### Características principales:

- Radio CD/mp3
- Climatizador automático bizona
- Llantas de acero de 16"
- Paragolpes del color de la carrocería
- Faros antiniebla delanteros
- Cristales tintados
- Cierre de seguridad eléctrico para niños
- Ordenador de abordo
- Elevalunas eléctricos delanteros y traseros
- Sistema de protección inteligente (IPS) de Ford
- Sistema de repostaje sin tapón Ford Easy Fuel
- Airbags frontales, laterales y de rodilla de conductor
- Cierre centralizado eléctrico con mando
- Rejilla frontal, superior e inferior en color Negro Gloss
- Volante forrado en piel
- Columna de dirección ajustable en altura y profundidad
- Consultar más equipamiento en el resto del catálogo

### Motores:

- 2.0 Duratec Flexifuel 145CV (107kW)
- 1.6 Duratorq TDCi 115CV (85kW)
- 2.0 Duratorq TDCi 140CV (103kW)

## Limited Edition

### Adicional a Trend:

- Disponible en color Blanco sólido o Negro Grafito metalizado
- Llantas de aleación de 17" con 15 radios
- Luces de conducción diurna LED
- Espejos retrovisores plegables eléctricamente
- Navegador con pantalla 7" táctil con radio/CD/MP3
- Bluetooth® con control por voz V2C
- Puerto USB
- Sensores de parking delanteros y traseros
- Control de cruceo
- Alfombrillas diseño Limited Edition
- Consultar más equipamiento en el resto del catálogo

### Motores:

- Diesel
- 2.0 Duratorq TDCi 140CV (103kW)
- Diesel
- 2.0 Duratorq TDCi 140CV (103 kW)

## Titanium

### Adicional a Trend:

- Llantas de aleación de 17" y 15 radios
- Contorno cromado en las ventanas y línea de cintura
- Retrovisores exteriores termoelectrónicos plegables
- Luces de conducción diurna LED
- Encendido automático de luces y limpiaparabrisas con sensor de lluvia
- Retrovisar electrocromico
- Parabrisas termo-reflectante
- Pantalla Convers+
- Sensores de parking delanteros y traseros
- Botón de arranque Ford Power
- Control de velocidad con limitador de velocidad\*
- Iluminación interior LED
- Consola de techo con compartimentos portaobjetos
- Consultar más equipamiento en el resto del catálogo

### Motores:

- 1.6 EcoBoost Auto-Start-Stop 160CV (118kW)\*
- 2.0 Duratorq TDCi 140CV (103kW)
- 2.0 Duratorq TDCi 163CV (120kW)
- 2.2 Duratorq TDCi 200CV (147kW)

## Titanium S

### Adicional a Titanium:

- Llantas de aleación de 18" y 5 radios
- Faros bi-Xenon HID
- Tapicería en alcántara®/cuero con costuras en rojo
- Faldón del paragolpes delantero
- Faldones laterales
- Faldón del paragolpes trasero con difusor integrado
- Spoiler trasero
- Pedales de aluminio
- Suspensión deportiva
- Cristales privacidad traseros
- Consultar más equipamiento en el resto del catálogo

### Motores:

- 2.0 EcoBoost 240CV (176kW)
- 2.0 Duratorq TDCi 163CV (120kW)
- 2.2 Duratorq TDCi 200CV (147kW)

## Gama

**Nota:** Ver sección de especificaciones para las características técnicas completas, tipos de cajas de cambios, rendimiento y emisiones.

**Nota:** Los logotipos y la marca Bluetooth® son propiedad de Bluetooth SIG, Inc. y Ford Motor Company y sus compañías filiales disponen de autorización para hacer uso de los mismos. Las demás marcas registradas y nombres comerciales pertenecen a sus dueños correspondientes.

**Nota:** No está permitido que los conductores utilicen teléfonos móviles sin sistema de manos libres o dispositivos similares mientras conducen.



#### Paquete de elementos decorativos interiores de Ford Individual

La exclusiva tapicería de cuero premium, disponible en diferentes diseños y colores, proporciona un lujoso acabado interior con una exclusiva atención al detalle utilizando materiales de la mejor calidad. (Opcional)

- Tapicerías de cuero premium en 5 combinaciones
- Alfombrillas de terciopelo y pedales de aluminio
- Protectores de umbral de puerta de acero pulido con el logotipo Individual
- Asientos delanteros térmicos con ajuste eléctrico de 8 posiciones.\*
- Función de memoria para el asiento del conductor y retrovisores exteriores.

\*No disponible con asientos delanteros calefactados y ventilados

#### Embellecedores de umbral de puerta

Elegantes. Fabricados en acero inoxidable pulido, los embellecedores de umbral de puerta te ayudarán a proteger tu vehículo al mismo tiempo que harán que entrar en el coche sea una experiencia inolvidable. Decorado con el logo Individual. (Solo para las puertas delanteras)



El paquete de diseño exterior de Ford Individual está diseñado para reforzar el aspecto aerodinámico del Ford S-MAX. El panel lateral inferior delantero del color de la carrocería y la rejilla inferior delantera en Negro Gloss realzan el aspecto deportivo. Los exclusivos faldones laterales del color de la carrocería proporcionan al vehículo un aspecto de agarre al asfalto mientras el spoiler trasero del color de la carrocería y el parachoques inferior trasero con difusor integrado en Negro Gloss resaltan su aspecto deportivo.

#### Ford Individual



#### Pedales de aluminio

Entre otros elegantes detalles, se incluyen el juego de pedales y el reposapiés con embellecedores de aluminio y superficies antideslizantes, detalles que destacan el carácter dinámico del vehículo.



#### Spoiler trasero

El spoiler trasero en el color de la carrocería se difumina perfectamente con el exterior del S-MAX. (Disponible como opción y accesorio 1695970)



#### Faldón paragolpes trasero con difusor integrado

El faldón de paragolpes trasero del color de la carrocería con el difusor en Negro Gloss y el embellecedor del tubo de escape\* combinan para hacer que tu S-MAX destaque en la carretera.

\*El embellecedor del tubo de escape depende de la motorización del vehículo.





**Kit de suspensión deportiva Eibach\***

El kit de suspensión deportiva Eibach mejora el comportamiento y maniobrabilidad en carretera al tiempo que añade una apariencia dinámica al vehículo. Reduce la altura del vehículo en aproximadamente 30 mm. (Próxima comercialización)



Todas las partes del Ford S-MAX se han diseñado para ser admiradas. Con la sorprendente gama de llantas de aleación deportivas, atraer las miradas será algo inevitable.

**Llantas**

(De serie en Titanium S y Accesorio. Código Finis 1693735)

**Embellecedores de umbral de puerta con logotipo S-MAX**

Embellecedores en aluminio pulido con logotipo S-MAX. Excelentes para proteger tu coche y para darte la bienvenida al entrar. (Solo para las puertas delanteras) (Opcional y Accesorio)

**Nota** Las llantas de 18" disponibles en el Ford S-MAX están diseñadas para proporcionar unas características de conducción y suspensión más deportiva y firme con respecto a las llantas de 16" y 17".

**Tapacubos de 16" y 7x2 radios**  
(De serie en Trend)

**Llanta de aleación de 16" y 5x2 radios**  
(Opcional)

**Llanta de aleación de 16" y 5x3 radios**  
(Accesorio. Código Finis 1687970)

**Llantas de aleación de 16" y 5 radios**  
(Accesorio. Código Finis 1447905)



**Llanta de aleación de 17" y 15 radios**  
(De serie en Titanium)

**Llanta de aleación de 17" y 5x2 radios**  
(Accesorio. Código Finis 1682486)

**Llantas de aleación Ford Individual de 17" y 5 radios**  
(Accesorio. Código Finis 1504233)  
También disponibles pintadas en plata Mystique (Accesorio. Código Finis 1553726)

**Llantas de aleación mecanizadas de 17" y 5 radios**  
También disponible en acabado en plata brillante (Accesorio. Código Finis 1476108)

**Llanta de aleación de 17" y 9 radios**  
(Accesorio. Código Finis 1386878)

**Llanta de aleación de 17" y 10 radios**  
(Accesorio. Código Finis 1510962)

**Llantas de aleación Ford Individual de 18" y 5 radios**  
(Opcional y accesorio. Código Finis 1504240) También disponible en color plata Mystique (Accesorio. Código Finis 1553727)

**Llantas de aleación de 18" y 5 radios con diseño en "Y"**  
(Accesorio. Código Finis 1440631)



**Sonido impecable**

Si disfruta de la reproducción de alta calidad de sonido en casa le encantarán los sistemas de audio Premium Sound System – Audiophile de Ford.

**Interfáz Hombre-Máquina HMI**

El HMI es máximo exponente en integración de hombre y máquina, incorpora un panel de instrumentos inteligentes, ergonómicos e integrados en el volante con tecnología Bluetooth® con control por voz (V2C). HMI ofrece de una forma fácil la lectura desde la consola central. Usando los mandos del volante te permite seleccionar los ajustes de tu sistema de audio y navegación, el control de cruceo o tu teléfono móvil Bluetooth® activado. Muchas de las funciones se pueden controlar a través de los mandos montados en el volante. (De serie)



Ford S-MAX está ahora disponible con los sistemas de audio de la mejor calidad que te permiten tener el placer de disfrutar de un sonido de la calidad de un concierto en tu coche.

**Música para tus oídos**

**Sistema de sonido Premium Sound System – Audiophile**

Disfruta de lo último en sonido. Incluye un amplificador de 8 canales y altavoces de calidad superior, incluyendo un altavoz de agudos montado en el salpicadero y un altavoz de bajos oculto para conseguir la mejor reproducción de sonido posible. Su antena busca constantemente la mejor recepción de radio FM, volviendo automáticamente a la señal más potente. Incluye puerto de conectividad para USB/mp3/iPod®. (Opción sólo disponible con sistemas de audio Sony y sistema de navegación con DVD)



**Sistemas de audio de Sony**

Añada una nueva dimensión a la música de su vehículo con los sistemas de audio Sony. Con la selección del tipo de programa y el procesamiento de sonido digital, el reproductor de radio/CD/mp3 de Sony incluye 40 emisoras programables además de nueve altavoces de gran calidad para proporcionar una mejor calidad de sonido. (Opcional)

El altavoz HiFi mostrado es Muon de KEF

**Nota** Los logotipos y la marca Bluetooth® son propiedad de Bluetooth SIG, Inc. Ford Motor Company Limited y sus compañías filiales disponen de autorización para hacer uso de los mismos. Las demás marcas registradas y nombres comerciales pertenecen a sus dueños correspondientes.

**Nota** No está permitido que los conductores utilicen teléfonos móviles sin sistema manos libres o dispositivos similares mientras conducen.

**Sistema multimedia DVD Ford Individual**

El sistema de entretenimiento del Ford S-MAX incluye un reproductor de DVD integrado con dos pantallas de funcionamiento independiente LCD de 7" y dos auriculares inalámbricos. Así, incluso los pasajeros más exigentes podrán disfrutar con películas y juegos de ordenador. (Opcional en Titanium y Titanium S)



**Radio/CD/MP3 6000**

Este sistema de radio/CD/mp3 estéreo cuenta con un código antirrobo "Keystore", RDS EON, 24 emisoras programables y ocho altavoces. Se puede manejar a través de los mandos del volante. Incluye una conexión AUX para los dispositivos de música externos. (De serie)

**Sistema de navegación CD/SD con pantalla a color táctil de 7"**

Ofrece indicaciones de ruta y radio/CD/mp3 en un solo dispositivo. Incluye una pantalla a color táctil de 7" con mapas a color e instrucciones precisas para llegar a tu destino. Las instrucciones del navegador se muestran también en el cuadro de instrumentos. El dispositivo incluye elementos como Bluetooth® con control por voz V2C, conector USB para iPod® y mp3, tarjeta SD de 8GB y 7 altavoces. (De serie en Limited Edition y Opcional)

**Sistema de navegación PLUS CD/SD con pantalla a color táctil de 7" y tarjeta SD de 8GB**

Ofrece indicaciones de ruta y radio/CD/mp3 en un solo dispositivo. Incluye una pantalla a color táctil de 7" con mapas a color e instrucciones precisas para llegar a tu destino. Las instrucciones del navegador se muestran también en el cuadro de instrumentos. Añade sobre el navegador convencional de 7", 2 altavoces (uno de ellos, subwoofer), botonería con detalles cromados. (Opcional) Sistema de navegación compatible con la cámara de visión trasera y el sistema de sonido Premium – Audiophile.



### Kit aerodinámico parcial Ford S-MAX Individual\*\*

Incluye faldón de paragolpes delantero en plata o negro gloss<sup>1</sup>, difusor trasero en plata o negro gloss<sup>1</sup>, embellecedor del tubo de escape en acero inoxidable pulido.

### Deflector de aire ClimAir®, delantero y trasero\*

No renuncies a nada gracias a las innovadoras soluciones de transporte del Ford S-MAX.

## Accesorios



### Asiento de seguridad para niños Britax Römer\*

Proporciona seguridad y confort óptimos e integrales. Están disponibles diversos asientos de seguridad para niños de todas las edades, también con ISOFIX. Tapizado desenfundable y lavable. (Accesorio)

### Baúl de techo Thule® 90i, plegable\*

Puede plegarse para que resulte más fácil guardarla. la solución ideal para ahorrar espacio y transportar el equipaje en cualquier momento. Se muestra junto con el portaequipajes de techo. (Accesorio)

### Portaequipajes de techo \*

Base para todos los dispositivos de sujeción de la ilustración (con cerradura).

### Red para el maletero\*

La red elástica está sujeta al piso del maletero. Solo disponible para 5 plazas.

### ClimAir® deflector de aire\*

Reduce la entrada de viento y ruido, permitiéndole circular cómodamente con las ventanillas bajadas, incluso con lluvia ligera. (Accesorio disponible para las ventanillas delanteras y traseras)

### Alfombrillas de goma y terciopelo\*

Protegen el interior. Disponible en goma\* (mostrado en imagen) y terciopelo, delanteras y traseras\*\*. La del conductor fija para evitar deslizamientos.

### Alfombrillas\*

Disponible como juegos de alfombrillas delanteras y traseras.

### Kit de sujeción\*

A través de una serie de barras de aluminio\* y otros elementos de sujeción\* que se montan en la parte trasera, este innovador kit permite fijar de forma segura varios objetos. Desde bicicletas y equipo de buceo hasta neveras portátiles y esquís.

### Nevera portátil Waeco\*

Nevera de alto rendimiento con una capacidad de 35 litros que enfría hasta 30°C por debajo de la temperatura ambiente, hasta un mínimo de 1°C. Conector de 230 V CA integrado.

### Portabicicletas interior Thule\*

Se pueden montar hasta tres portabicicletas en este kit de sujeción (Cod. Finis 1417550).

### Gancho de remolque desmontable\*

Permite ampliar la capacidad de transporte y almacenamiento. Disponible también en versión fija.

\*Disponible como accesorio.

<sup>1</sup>Depende del color exterior del vehículo. Contacta con tu concesionario Ford para más información.

+Para más información sobre garantías consulte la portada trasera

### Red de protección de carga con barrera de retención

Para mantener los objetos seguros dentro del maletero cuando la puerta está abierta. (Accesorio)

### Red de protección de carga

Esta red de protección de carga mantiene seguros los objetos en el maletero cuando el vehículo está en movimiento. (Accesorio).

### Separador de carga\*\*

Mantiene tanto a tu mascota como a otros objetos de equipaje seguros en el maletero (desmontable). (Accesorio)



### Alfombra reversible de maletero\*\*

Adaptado para encajar en tu Ford S-MAX. Diseño reversible que ofrece una superficie de moqueta en un lado y una superficie de goma duradera en otro. Ideal para transportar objetos sucios o mojados.

### Embellecedor aleta delantera\*

Resalta el carácter dinámico de tu Ford S-MAX con un look más deportivo. Disponible en negro brillante, Antracita y Plata. (Código Finis 1477481, 1477654)

### Suelo deslizante del maletero

El suelo deslizante del maletero opcional le permite cargar y descargar con más facilidad.



\*Disponible como accesorio.

<sup>1</sup>Depende del color exterior del vehículo. Contacta con tu concesionario Ford para más información.

+Para más información sobre garantías consulte la portada trasera

## Equipamiento exterior

	Trend	Limited Edition	Titanium	Titanium S
<b>Diseño</b>				
Espejos retrovisores – De color de la carrocería y termoelectrónicos con intermitente integrado	●	-	-	-
Espejos retrovisores – De color de la carrocería, termoelectrónicos con intermitente integrado, luces de charco y plegables eléctricamente	○	●	●	●
Espejos retrovisores – BLIS Detector en ángulo muerto (Sólo con espejos retrovisores con luces de charco y plegables eléctricamente)	-	□	□	□
Luces antiniebla delanteras	●	●	●	●
Parrilla delantera inferior estándar	●	-	-	-
Parrilla delantera inferior con borde cromado	-	-	●	●
Cristales privacidad traseros	○	○	○	●
Techo panorámico fijo (Incluye luz en 3ª fila, cortinillas eléctricas, consola de techo corta con espejo de supervisión paterna y espejos de cortesía iluminados)	○	-	○	○
Spoiler trasero – De color de la carrocería	-	-	-	●
Tubo de escape – Una salida	●	●	●	●
Tubo de escape – Dos salidas (Sólo con motores 2.0 SCTi y 2.2 TDCi)	-	-	-	●
Gancho de remolque desmontable	○	-	○	-
<b>Llantas</b>				
Acero – 16" 7x2 radios con tapacubos, neumáticos 215/60	●	-	-	-
Aleación – 16" 5x2 radios, neumáticos 215/60	○	-	-	-
Aleación – 17" 15 radios, neumáticos 225/50	-	●	●	-
Aleación – 18" 5 radios pintada en Plata Mystique, neumáticos 235/45	-	-	○	○
Aleación – 18" 5 radios de diseño 'Y', neumáticos 235/45	-	-	-	●
Kit de reparación de pinchazos	●	●	●	●
Sensor de presión de neumáticos (TPMS)	-	-	○	○
<b>Packs de carrocería</b>				
Paquete Aerodinámico – Faldón del paragolpes delantero, faldón del paragolpes trasero con difusor trasero, faldones laterales y alerón trasero. (No disponible con gancho de remolque)	-	-	-	●
<b>Confort y seguridad</b>				
Sistema Ford Easy Fuel de llenado del depósito sin tapón	●	●	●	●
Luces – Luces de marcha diurna tipo LED	-	●	●	●
Luces – Sensor de luces	□	□	●	●
Luces – Sistema de faros halógenos con luces estáticas de viraje	●	●	●	-
Luces – Luces Bi-xenon de alta densidad de descarga (HID) con luces estáticas de viraje. (Incluye luces fijas de Xenon, nivelación automática y lavafaros) (En Trend sólo disponible con luces automáticas y sensor de lluvia)	-	-	○	●
Luces – Retardo en el apagado de los faros delanteros. Función "Follow-me-home"	●	●	●	●
Sensor de aparcamiento – Delantero y trasero	-	●	●	●
Limpiaparabrisas trasero	●	●	●	●
Limpiaparabrisas – Delantero, con intermitencia variable	●	●	-	-
Limpiaparabrisas – Automático con sensor de lluvia	□	□	●	●
Parabrisas – Termo-reflectante	-	-	●	●

● = De serie, ○ = Opcional, con coste adicional.

## Equipamiento Interior

	Trend	Limited Edition	Titanium	Titanium S
<b>Diseño</b>				
Tiradores de las puertas – Color carrocería	●	●	●	●
Alfombrillas – Delanteras y traseras (solo segunda fila)	-	●	●	-
Alfombrillas en tela con costura en contraste	-	-	-	●
Paquete Interior Individual – Tapicería individual en cuero premium, alfombrillas premium delanteras y traseras, pedales de aleación, embellecedor de umbral de puerta, asientos delanteros térmicos, ajuste eléctrico asientos delanteros con 8 posiciones con memoria, retrovisores exteriores plegables eléctricamente con memoria	-	-	○	-
Pomo de la palanca de cambios – Cuero	●	●	●	●
Pedales – Acabado en aluminio	-	-	-	○
Volante – De 4 radios forrado en cuero	●	●	-	-
Volante – De 4 radios forrado en cuero con tacto blando	-	-	●	●
Pomo de la palanca de cambios en cuero	●	●	●	●
Columna de la dirección – Ajustable an altura y profundidad	●	●	●	●
<b>Sistemas de audio y comunicaciones</b>				
Radio – Pre-equipado	●	●	●	●
Ford 6000 Radio/CD – 8 altavoces, mandos en el volante, compatible con MP3, conector auxiliar AUX en la guantera	●	-	●	●
Radio Sony CD – 9 altavoces premium, mandos en el volante, compatible con MP3, conector auxiliar AUX en la guantera	-	-	○	○
Sistema de navegación táctil CD/SD – Pantalla táctil de 7" a color, tarjeta de memoria 4GB SD, 8 altavoces Premium, controles remotos del equipo de audio, compatible con MP3, conector auxiliar AUX en la guantera; la pantalla táctil permite controlar la Radio/CD, sistema de navegación, climatizador y teléfono móvil; ranura de tarjetas SD para intercambio de datos; datos de navegación en la tarjeta SD y sistema de control por voz Bluetooth® V2C con puerto USB/iPod®	○	●	○	○
Sistema de navegación táctil PLUS CD/SD – Pantalla táctil a color de 7", 9 altavoces premium, controles remotos del equipo de audio compatible con MP3, conector auxiliar AUX en la guantera. La pantalla táctil permite controlar la radio/CD, el sistema de navegación, el climatizador y el teléfono móvil; ranura de tarjetas SD para intercambio de datos; datos de navegación en la tarjeta SD, cámara de visión trasera compatible, sistema de control por voz Bluetooth® V2C con puerto USB/iPod®	-	-	□	□
Cámara de visión trasera (Sólo disponible en combinación con sensores de aparcamiento delantero y trasero y sistema de navegación 7" PLUS)	-	-	□	□
Sistema multimedia DVD – Reproductor DVD situado bajo el asiento delantero del acompañante, 2 pantallas LCD integradas en los reposacabezas delanteros, con control remoto por infrarrojos y 2 auriculares inalámbricos	-	-	○	○
Premium Sound System – Audiophile – 11 Altavoces Audiophile (Sólo disponible con sistema de navegación 7" PLUS y control por voz Bluetooth® V2C con puerto USB/iPod®)	-	-	□	□
Sistema de control por voz Bluetooth® V2C para el control del sistema de audio, el climatizador y el teléfono móvil	○	●	○	○
Mandos de audio en el volante	●	●	●	●
<b>Climatización</b>				
Climatizador bizona (DEATC)	●	●	●	●

## Equipamiento Interior

	Trend	Limited Edition	Titanium	Titanium S
<b>Confort y habitabilidad</b>				
Botón de arranque sin llave 'Ford Power'	-	-	●	●
Control de crucero	○	●	●	●
Limitador de velocidad ajustable ASLD	○	-	●	●
Toma eléctrica auxiliar (12V) – Delantero	●	●	●	●
Toma eléctrica auxiliar (12V) – Trasero	●	●	●	●
Paquete fumador (mechero y cenicero extraíbles)	○	○	○	○
Consola central – Incluye hueco portaobjetos, reposabrazos articulado, 2 reposavasos y cenicero en 2ª fila	●	●	●	●
Consola central – Superior, corta, con hueco portaobjetos y hueco para las gafas de sol	●	●	-	-
Consola central – Superior, corta, con huecos para almacenamiento, hueco para las gafas de sol y espejo para vigilancia de niños (Huecos para almacenamiento no disponibles con techo panorámico)	-	-	●	●
Luces de cortesía – Para pasajeros delanteros con apagado con retardo	●	●	●	●
Luces de cortesía – Luces de lectura delantera y trasera (2ª fila)	●	●	●	●
Luces de cortesía – En el área de los pies y luces en el compartimento de carga	-	-	●	●
Luces de cortesía – Sistema de iluminación de entrada (Se encienden las luces de cortesía y luces de charco, si las monta, al abrir el vehículo)	●	●	●	●
Luces de cortesía – Sistema de iluminación de entrada mejorado con luces interiores LED	-	-	●	●
Retrovisor interior autocrómico	-	-	●	●
Espejo de supervisión paterna	-	-	●	●
Huecos portaobjetos – En área de los pies bajo los asientos de la 2ª fila (Sólo una bandeja en el área de los pies si lleva sistema de sonido Premium Sound System – Audiophile)	●	●	●	●
Ventanillas – Delanteras y traseras eléctricas, con apertura y cierre de un sólo toque en el lado del conductor, mecanismo de seguridad y cierre global	●	●	●	●
<b>Asientos</b>				
Asientos delanteros deportivos	●	●	●	●
Asientos delanteros – Del conductor con soporte lumbar ajustable	●	●	●	●
Asiento delantero – Del conductor con ajuste eléctrico en altura	●	●	●	●
Asiento delantero – Del conductor con ajuste eléctrico de 8 posiciones con memoria (Incluye retrovisores exteriores con memoria)	-	-	□	□
Asiento delantero – Del pasajero con soporte lumbar ajustable	●	●	●	●
Asientos delanteros – Con reposacabezas ajustables en altura	●	●	-	-
Asientos delanteros – Con reposacabezas completamente ajustables	-	-	●	●
Asientos delanteros – Calefactados y ventilados con control de temperatura	-	-	○	○
Bandejas en los respaldos de los asientos delanteros – Plegables	□	□	□	□
Asientos – Tapicería de Alcántara®/cuero con costuras rojas	-	-	-	●
Asientos – Tapicería de cuero	-	-	○	-
Asientos – Tapicería de Alcántara®/cuero	-	-	○	-
Asientos traseros – Tres asientos individuales en 2ª fila totalmente abatibles con reposacabezas ajustables en altura	●	●	●	●
Asientos traseros – Dos asientos individuales en 3ª fila totalmente abatibles con reposacabezas ajustables en altura	○	○	○	○
<b>Maletero</b>				
Alfombrilla del maletero – 5 asientos, reversible (No disponible en combinación con el suelo del maletero deslizante o 3ª fila de asientos)	-	-	●	●
Ganchos de sujeción	●	●	●	●
Cubrecarga (Tras la 2ª fila de asientos)	●	●	●	●

● = De Serie, ○ = Opcional, con coste adicional, □ = Parte de un paquete opcional, con coste adicional. La marca Bluetooth® y sus logotipos son propiedad de Bluetooth SIG, Inc. y cualquier uso de dichas marcas por Ford Motor Company es bajo licencia. Otras marcas y nombres comerciales son de sus respectivos propietarios.

## Protección y seguridad

	Trend	Limited Edition	Titanium	Titanium S
<b>Protección</b>				
Sistema de protección inteligente (IPS)	●	●	●	●
Sistema anti-bloqueo de frenos (ABS) con sistema de distribución electrónica de frenada (EBD)	●	●	●	●
Programa electrónico de estabilidad (ESP) con control de tracción (TA) y asistente a la frenada de emergencia (EBA)	●	●	●	●
IVDC. Programa electrónico de estabilidad (ESP) adaptativo con control de tracción (TA) (Incluye control continuo de la amortiguación (CDC), asistente a la frenada de emergencia (EBA), asistente al arranque en pendiente (HLA) (standard con transmisión Powershift) y suspensión deportiva)	-	-	○	○
Control de velocidad con radar (ACC) con alerta de alcance (FA), Programa electrónico de estabilidad mejorado (ESP), asistente a la frenada de emergencia (EBA), asistente al arranque en pendiente (HLA)	-	-	○	○
Freno de mano eléctrico (EPB)	-	-	○	○
Asistente de cambio de carril con monitor de conducción segura (sólo disponible con parabrisas térmico y Bluetooth® V2C)	-	-	○	○
Asistente de cambio de carril, control automático de luces largas, monitor de conducción segura, control de cruceo adaptativo + IVDC (sólo disponible con parabrisas térmico y Bluetooth® V2C)	-	-	○	○
Luces de emergencia – Activación automática de todos los intermitentes en caso de frenada de emergencia	●	●	●	●
Airbags – Frontal del conductor y pasajero*	●	●	●	●
Airbags – Laterales del conductor y pasajero	●	●	●	●
Airbags – De cortina en 1ª y 2ª fila	●	●	●	●
Airbags – De rodilla para el conductor	●	●	●	●
Airbag – Desactivación del correspondiente al pasajero delantero (Operación a desarrollar en concesión)	○	○	○	○
<b>Seguridad</b>				
Cierre centralizado con control remoto	●	●	●	●
Cierre eléctrico de seguridad para niños	●	●	●	●
Alarma perimétrica y volumétrica Thatcham	○	○	○	○
Botón de arranque sin llave "Ford Power"	-	-	●	●
Apertura sin llave	-	-	○	○

● = De serie, ○ = Opcional, con coste adicional.

\*Nota: No se debe colocar nunca un asiento para niños en el asiento del pasajero delantero cuando el vehículo Ford esté equipado con airbag en el asiento del pasajero delantero y no haya sido desactivado. El modo más seguro de viajar para los niños es en el asiento trasero y utilizando los sistemas de fijación apropiados.

## Mecánica

	Trend	Limited Edition	Titanium	Titanium S
<b>Dirección</b>				
Dirección electro-asistida EPAS	●	●	●	●
<b>Suspensión</b>				
Delantera – Independiente con columnas MacPherson y barra estabilizadora	●	●	●	●
Trasera – Sistema independiente "Control Blade" multibrazo y barra estabilizadora	●	●	●	●
Trasera – Autonivelante (No disponible con IVDC)	○	-	○	○
Suspensión – Deportiva	-	-	-	●
<b>Tecnología</b>				
Sistema de parada-arranque Auto-Start-Stop (Disponible solo con motor 1.6 EcoBoost SCTi 160CV)	-	-	●	●
EcoMode (sistema de información al conductor)	●	●	●	●

● = De serie, ○ = Opcional, con coste adicional.

## Consumo, prestaciones y emisiones

	Nivel de emisiones	Trans	Potencia máxima CV (kW)	Par máximo Nm	Emisiones de CO <sub>2</sub> (g/km) <sup>oo</sup>	Consumo de combustible en l/100 km <sup>oo</sup>			Prestaciones <sup>o</sup>		
						Ciudad	Carretera	Combinado	Vel. máxima (km/h)	0-100 km/h (s)	50-100 km/h* (s)
2.0 Duratec Flexifuel	Euro 5	M5	145 (107)	185	191	11.2	6.5	8.2	197	10.9	14.9
1.6 EcoBoost SCTi Auto-Start-Stop	Euro 5	M6	160 (118)	240	240	9.4	5.7	7.0	204	9.8	9.6
2.0 EcoBoost SCTi PowerShift	Euro 5	MPS6	240 (176)	340	194	11.5	6.5	8.3	235	7.9	n/a
1.6 Duratorq TDCi	Euro 5 + DPF	M6	115 (85)	270	144	6.2	5.0	5.4	180	13.0	11.8
2.0 Duratorq TDCi	Euro 5 + DPF	M6	140 (103)	320	149	7.0	4.8	5.6	195	10.2	9.5
2.0 Duratorq TDCi Powershift	Euro 5 + DPF	MPS6	140 (103)	320	159	7.4	5.2	6.0	193	10.9	n/a
2.0 Duratorq TDCi	Euro 5 + DPF	M6	163 (120)	340	149	7.0	4.8	5.6	205	9.5	9.3
2.0 Duratorq TDCi Powershift	Euro 5 + DPF	MPS6	163 (120)	340	159	7.4	5.2	6.0	202	10.2	n/a
2.2 Duratorq TDCi	Euro 5 + DPF	M6	200 (147)	420	174	8.2	5.7	6.6	220	8.6	7.1
2.2 Duratec TDCi Auto	Euro 5 + DPF	A6	200 (147)	420	189	9.4	5.8	7.1	212	8.9	n/a

\*En 4ª velocidad. °Cifras de prueba Ford. °°Todos los consumos y emisiones de CO<sub>2</sub> se han medido de acuerdo a los requisitos técnicos y especificaciones de la Directiva Europea 80/1268/EEC o la Regulación Europea (EC) 715/2007 y la (EC) 692/2008. Los datos de consumos y emisiones son específicas de un tipo de vehículo. Los métodos del test standard aplicado permiten comparar entre diferentes tipos de vehículos. Los datos de consumo pueden variar y están influenciados por las configuraciones del vehículo, modo de conducción y el uso de equipamiento como el aire acondicionado y otros factores. **DPF** = Filtro de partículas diesel. Todos los motores de gasolina vienen equipados con catalizador. **Nota:** Todas las cifras indicadas arriba son cifras basadas en pruebas, pendientes de homologación final.

## Pesos y cargas

	Nivel de emisiones	Potencia Máxima CV (kW)	MMO Masa en orden de marcha (kg) <sup>o</sup>	MMA Masa máxima autorizada (kg)	MMC Masa máxima del conjunto (kg)	MMR Masa máxima remolcable (remolque con freno) (kg)	MMR Masa máxima remolcable (remolque sin freno) (kg)
2.0 Duratec Flexifuel	Euro 5	145 (107)	1605	2340	3440	1200	750
1.6 EcoBoost SCTi Auto-Start-Stop	Euro 5	160 (118)	1598	2400	4000	1600	750
2.0 EcoBoost SCTi	Euro 5	240 (176)	1661	2400	3900	1500	750
2.0 EcoBoost SCTi Powershift	Euro 5	240 (176)	1676	2405	3900	1500	750
1.6 Duratorq TDCi	Euro 5 + DPF	115 (85)	1703	2505	3905	1400	750
2.0 Duratorq TDCi	Euro 5 + DPF	140 (103)	1690	2505	4305	1800	750
2.0 Duratorq TDCi Powershift	Euro 5 + DPF	140 (103)	1689	2505	4305	1800	750
2.0 Duratorq TDCi	Euro 5 + DPF	163 (103)	1690	2505	4305	1800	750
2.0 Duratorq TDCi Powershift	Euro 5 + DPF	163 (120)	1689	2505	4305	1800	750
2.2 Duratorq TDCi	Euro 5 + DPF	200 (147)	1734	2505	4305	1800	750
2.2 Duratorq TDCi Auto	Euro 5 + DPF	200 (147)	1733	2505	4505	2000	750

<sup>o</sup>Representa la masa en orden de marcha con los niveles de líquido y carburante al 90% y con un conductor de 75 kg. de peso. Sujeto a tolerancias de fabricación, opciones y accesorios instalados. Los **límites de remolque** citados representan la capacidad máxima de remolque del vehículo arrancado con su masa máxima autorizada en una pendiente de 12% al nivel del mar. Las prestaciones se verán reducidas y el consumo aumentará cuando se utilice para remolcar. La **carga vertical máxima efectiva** que soporta el enganche de remolque es de máximo 90 kg en todos los modelos. La **masa máxima del conjunto** incluye el peso del remolque.

## Dimensiones

Longitud total con/sin gancho de remolque (mm)	4903/4801
Anchura total con/sin retrovisores (mm)	2154/1884
Altura total (sin carga) (mm)	1660
Radio de giro – de bordillo a bordillo (m)	11.9
<b>Capacidad de carga (litros)<sup>o</sup></b>	
7 asientos (hasta la altura de la bandeja)	285
5 asientos (hasta el techo) (normal/máxima)	1051/1171
2 asientos (hasta el techo)	2000
<b>Capacidad del tanque de combustible (litros)</b>	
Gasolina	70
Diesel	70

<sup>o</sup>Medidas realizadas de acuerdo a ISO 3832. Las dimensiones pueden variar dependiendo del modelo y equipamiento.

## Garantía Ford y Programas de servicio

	Para toda la gama S-MAX
3 años/100.000 km* Garantía Ford Protect	●
1 año/sin límite de kilometraje* Cobertura de asistencia en carretera Ford (Europa)	●
Consulta en tu concesionario Ford los programas de ampliación de garantía Ford	○
1 año/sin límite de kilometraje* Garantía en la pintura	●
12-year/unlimited km* Perforation Warranty	●

● = De serie, ○ = Opcional, con coste adicional.

\*Desde la fecha de la primera matriculación. Sujeto a términos y condiciones.

## Colores y tapicerías

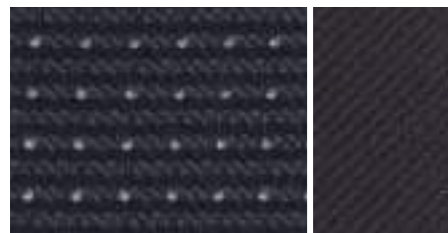
Versiones	Trend		Limited Edition		Titanium			
<b>Tapizado interior y color de los asientos y respaldos</b>	Daphne en Plata	Daphne en Naranja	Daphne en Plata	Daphne en Naranja	Véctor en Ébano	Cuero Windsor perforado en Ébano Osc.	Alcántara® perforado en Ébano	Cuero Windsor perforado en Biscuit
<b>Tapizado exterior y color de los asientos y respaldos</b>	Twill en Ébano	Twill en Ébano	Twill en Ébano	Twill en Ébano	Lux en Ébano	Cuero Windsor en Ébano Oscuro	Cuero Napoli en Ébano	Cuero Windsor en Biscuit
<b>Tapizado y color de las puertas</b>	Ambassador en Ébano	Ambassador en Ébano	Ambassador en Ébano	Ambassador en Ébano	Ambassador en Ébano	Cuir Vinyl en Ébano	Cuir Vinyl en Ébano	Cuir Vinyl en Biscuit
<b>Panel de instrumentos: Superior/Inferior</b>	Ébano/Ébano	Ébano/Ébano	Ébano/Ébano	Ébano/Ébano	Ébano/Ébano	Ébano/Ébano	Ébano/Ébano	Ébano/Ébano
<b>Colores sólidos</b>								
Azul Báltico	●	●	●	●	●	●	●	●
Blanco*	○	○	○	○	○	○	○	-
<b>Colores metalizados*</b>								
Azul Egeo	○	-	○	-	○	○	○	○
Gris Mica	○	○	○	○	○	○	○	○
Negro Grafito	○	○	○	○	○	○	○	○
Gris Midnight	○	○	○	○	○	○	○	○
Marrón Brisbane	○	○	○	○	○	○	○	○
Plata Perla Moondust	○	○	○	○	○	○	○	○
Plata Hypno	○	○	○	○	○	○	○	○
Verde Parkside	○	○	○	○	○	○	○	○
Blanco Polar	-	-	-	-	○	○	○	-

● = De serie, ○ = Opcional, con coste adicional. \*El color blanco (sólido), la pintura metalizada, tapicería de cuero y tapicería de alcántara®/cuero son opcionales con coste adicional. Las tapicerías Ford Individual sólo están disponibles como parte del paquete Interior Individual.

Titanium S	Ford Individual *(disponible sólo para Titanium)				
Alcántara® perforado en Ébano	Cuero Premium en Ébano/Plata	Cuero Premium en Ébano/Naranja	Cuero Premium en Rojo/Gris	Cuero Premium en Marrón Havana (parcialmente perforado)	Cuero Premium en Ébano (parcialmente perforado)
Cuero Napoli en Ébano con puntada roja	Cuero Premium en Ébano/Plata	Cuero Premium en Ébano/Naranja	Cuero Premium en Rojo/Gris	Cuero Premium en Marrón Havana	Cuero Premium en Ébano
Cuir Vinyl en Ébano	Cuero Premium en Ébano/Plata	Cuero Premium en Ébano/Naranja	Cuero Premium en Rojo/Gris	Cuero Premium en Marrón Havana	Cuero Premium en Ébano
Ébano/Ébano	Ébano/Ébano	Ébano/Ébano	Ébano/Ébano	Ébano/Ébano	Ébano/Ébano
●	●	●	●	●	●
○	○	○	○	○	○
-	○	○	○	○	○
○	○	○	○	○	○
○	○	○	○	○	○
○	○	○	○	○	○
○	○	○	○	○	○
○	○	○	○	○	○
-	○	○	○	○	○
○	○	○	○	○	○

# Colores y tapicerías

Personalízalo.



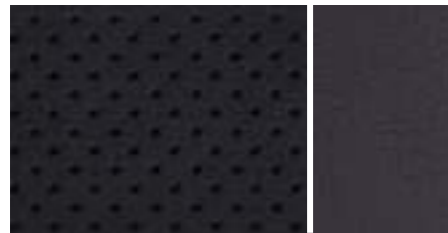
**Trend/Limited Edition**  
Frente de asiento: Daphne en Plata  
Laterales de asiento: Twill en Ébano



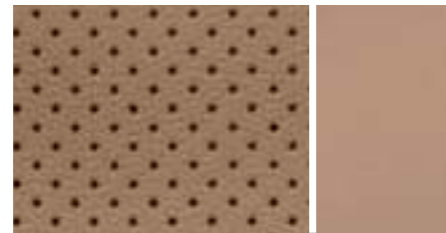
**Trend/Limited Edition**  
Frente de asiento: Daphne en Naranja  
Laterales de asiento: Twill en Naranja



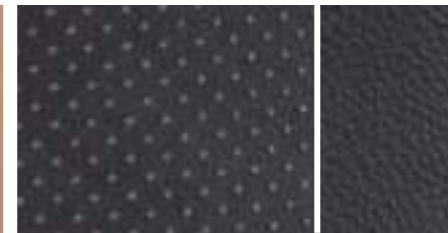
**Titanium**  
Frente de asiento: Vector en Ébano  
Laterales de asiento: Lux en Ébano



**Titanium**  
Frente de asiento: Cuero Windsor en Ébano  
Laterales de asiento: Cuero Windsor en Ébano



**Titanium**  
Frente de asiento: Cuero Windsor en Biscuit  
Laterales de asiento: Cuero Windsor en Biscuit



**Titanium**  
Frente de asiento: Alcantara®/Cuero en Ébano  
Laterales de asiento: Cuero Napoli en Ébano



**Titanium S**  
Frente de asiento: Alcantara®/Cuero en Ébano  
Laterales de asiento: Cuero Napoli en Ébano con costuras en rojo



Ford S-MAX Individual con piel en Marrón Havana



Ford S-MAX Individual con piel en Ébano Havana



Ford S-MAX Individual con piel en Ébano/Plata



Ford S-MAX Individual con piel en Ébano/Naranja



Ford S-MAX Individual con Piel en Rojo/Gris



**Blanco**  
Pintura sólida\*



**Azul Báltico**  
Pintura sólida



**Verde Parkside**  
Pintura metalizada\*



**Gris Midnight**  
Pintura metalizada\*



**Plata Perla**  
Pintura metalizada\*



**Plata Hypno**  
Pintura metalizada\*



**Azul Egeo**  
Pintura metalizada\*



**Negro Grafito**  
Pintura metalizada\*



**Gris Mica**  
Pintura metalizada\*



**Marrón Brisbane**  
Pintura metalizada\*



**Blanco Polar**  
Pintura especial\*



**Rojo Eléctrico**  
Pintura especial\*

## Ford S-MAX Individual

Dentro de la gama Ford Individual, puede seleccionar entre cinco tapicerías únicas de asientos de piel como parte de los paquetes de diseño interior Ford Individual. (Opción) Puede acudir a su punto de venta de la red Ford para obtener más información o remitirse al catálogo Ford S-MAX Individual.

\*El color Blanco (pintura sólida), la pintura metalizada y la pintura especial son opciones con coste adicional.

El Ford S-MAX está cubierto por la Garantía anti-perforación de Ford durante 12 años a partir de la fecha de la primera matriculación. Sujeto a términos y condiciones.

**Nota:** Las imágenes que aparecen en este catálogo son sólo ilustrativas de los colores de carrocería y pueden no coincidir con las especificaciones actuales o con la disponibilidad del producto en determinados mercados. Los colores y tapicerías reproducidos en este catálogo podrían mostrar variación respecto a la realidad debido a las limitaciones del proceso de impresión.



## Tu nuevo Ford S-MAX

Hemos desarrollado cuatro simples pasos para ayudarte a configurar, asegurar, financiar y mantener tu nuevo Ford S-MAX.

### Elige

Usa el formulario contiguo para indicar cómo quieres que sea tu nuevo vehículo: llantas, sistema de audio, opciones y accesorios, y llévalo al punto de venta de la red Ford más cercano.

También puedes hacerlo en línea con el configurador de Ford. Con el configurador podrás ver al instante qué aspecto tendrá tu vehículo, por dentro y por fuera, desde varios ángulos. Además, las distintas opciones y sus precios te ayudarán a no salirte del presupuesto.

Visita  
[www.ford.es](http://www.ford.es)

### Asegura

El complemento perfecto para tu nuevo Ford te permitirá disfrutar de tu vehículo con la tranquilidad de estar protegido ante situaciones adversas.

Solicita tu presupuesto personalizado en tu punto de venta Ford más cercano.

Para más información consulta  
[www.ford.es/Financiacion/Fordseguros](http://www.ford.es/Financiacion/Fordseguros)

### Financia

Decidir cómo financiar tu nuevo vehículo es tan importante como su elección. Ford Credit, expertos en financiación de vehículos, te ofrece una amplia gama de productos financieros pensados para adaptarse a tus necesidades.

Antes de acudir a un banco, consulta en tu punto de venta de la red Ford más cercano y verás lo que Ford Credit puede hacer por ti.

O bien, visita  
[www.fordcredit.es](http://www.fordcredit.es)  
Si eres un profesional, visita  
[www.ford.es/Financiacion/Financiacion\\_empresas](http://www.ford.es/Financiacion/Financiacion_empresas)

### Protege tu Ford y a los tuyos

Porque queremos hacerte la vida más fácil, disfruta de los servicios de cuidado y atención a las personas para ti y tu familia, además de la extensión de garantía durante 5 años para tu vehículo Ford.

Y si pasas las Revisiones de Mantenimiento Oficial en un Taller Autorizado Ford tendrás la asistencia en carretera gratuita. Más detalles en

[www.ford.es/servicioalcliente/FordProtect](http://www.ford.es/servicioalcliente/FordProtect)

Carrocería: \_\_\_\_\_ Acabado: \_\_\_\_\_

Motor: \_\_\_\_\_

Transmisión: \_\_\_\_\_

Color: \_\_\_\_\_

Tapicería: \_\_\_\_\_

Llantas: \_\_\_\_\_

Sistema de audio: \_\_\_\_\_

Opciones: \_\_\_\_\_

\_\_\_\_\_

\_\_\_\_\_

Paquetes opcionales: \_\_\_\_\_

\_\_\_\_\_

Accesorios: \_\_\_\_\_

\_\_\_\_\_

\_\_\_\_\_

\_\_\_\_\_

Cuantía del seguro: \_\_\_\_\_

\_\_\_\_\_

\_\_\_\_\_

Financiación: \_\_\_\_\_

\_\_\_\_\_

\_\_\_\_\_

### Conduce

Cuando sales conduciendo tu nuevo vehículo, nosotros te acompañamos en todo momento. Ford cuenta con una extensa red de servicios autorizados por toda España para ayudarte a mantener tu vehículo en las mejores condiciones.

Y, en el caso de que alguna vez necesites reparar tu nuevo Ford tras un accidente, la red de Carrocería Autorizada Ford es el lugar ideal para devolver tu vehículo a su estado original y ponerlo de nuevo en carretera lo antes posible.

[www.ford.es/servicioalcliente](http://www.ford.es/servicioalcliente)

Para configurar tu Ford en línea, visita  
[www.ford.es](http://www.ford.es)

Para consultar la financiación de tu Ford, visita [www.fordcredit.es](http://www.fordcredit.es)

Si eres un profesional visita  
[www.ford.es/Financiación/financiacion\\_empresas](http://www.ford.es/Financiación/financiacion_empresas)





MY 2012.75 ESP es

**Ilustraciones, descripciones y especificaciones.** El contenido de esta publicación es correcto en el momento de pasar a imprenta. Ford tiene una política de desarrollo permanente de sus productos, por lo que se reserva el derecho a modificar las especificaciones, los colores y los precios de los modelos y artículos ilustrados y descritos en esta publicación en cualquier momento. Para información más reciente consulte en un punto de venta de la red Ford. **Equipamiento opcional.** Cuando en esta publicación se describa una característica o función como "Opción" o "Montaje/paquete opcional", se asumirá que conlleva un coste adicional al precio base del vehículo, a menos que se especifique lo contrario. Todos los modelos y combinaciones de colores están sujetos a disponibilidad. **Nota:** Algunas de las imágenes que aparecen en este catálogo corresponden a un modelo anterior a la producción y/o están generadas por ordenador. Por tanto, el diseño y las características de la versión final del vehículo pueden variar en algunos aspectos. Asimismo, algunas de las características que se muestran en los vehículos pueden ser opcionales. **Nota:** Este catálogo incluye accesorios originales de Ford, así como una serie de productos de nuestros proveedores. **+** Los accesorios identificados como de otros proveedores son una cuidadosa selección de productos que se presentan con sus propias marcas, no sujetos a la garantía Ford sino a la garantía del fabricante, cuyos detalles se pueden obtener de su punto de venta de la red Ford. **Nota:** La marca y los logotipos de iPod son propiedad de Apple Inc. Ford Motor Company y sus compañías filiales disponen de autorización para hacer uso de los mismos. Las demás marcas registradas y nombres comerciales pertenecen a sus dueños correspondientes.



Ford y BP – Trabajando juntos para reducir el consumo de combustible y de emisiones.



Cuando haya terminado con este catálogo, por favor recicla.

Teléfono único de Ford  
902.442.442

Publicado por Ford Motor Company Limited,  
Brentwood, Essex, Inglaterra.  
Registrado en Inglaterra No. 235446.  
BJN 201206. FoE O32E.  
PN 278502/0512/9.1m/ESP es  
Abril 2012.  
© Ford Motor Company Limited.

[www.ford.es](http://www.ford.es)